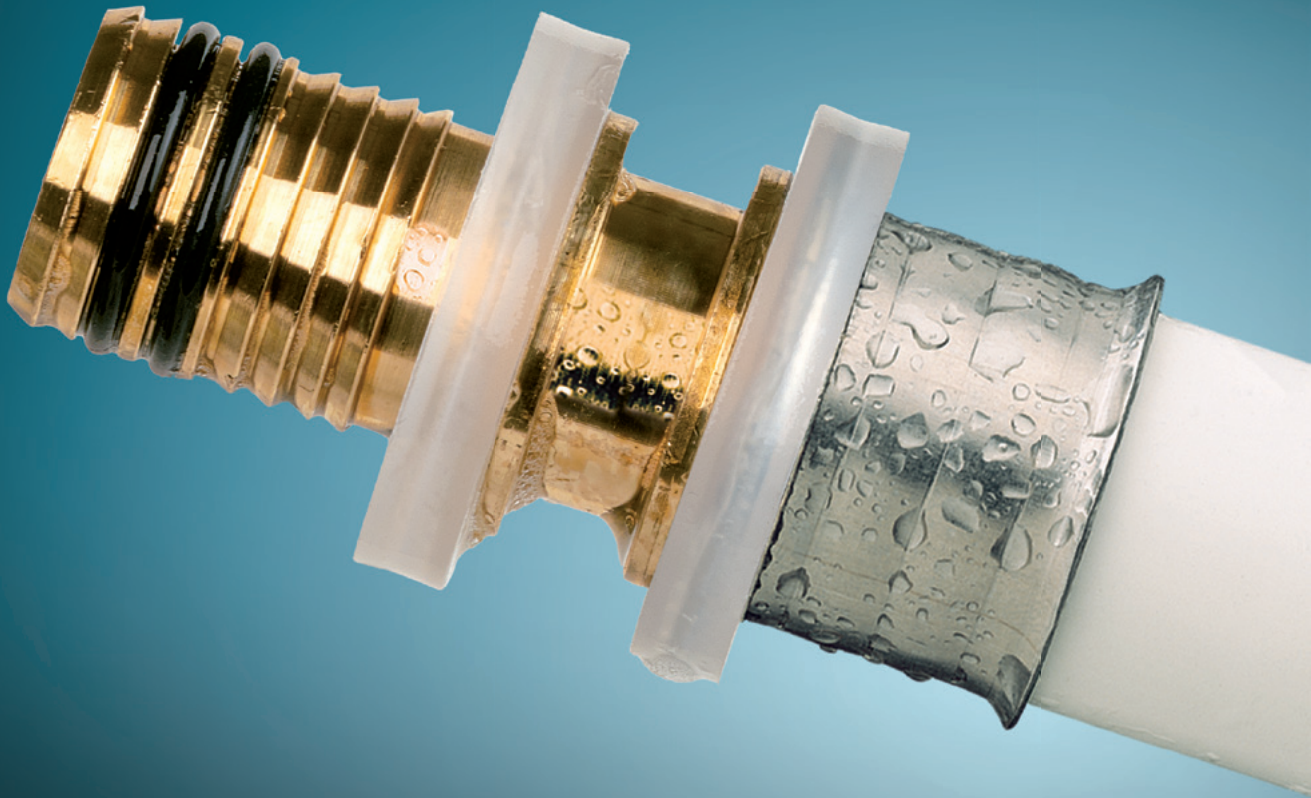


MultiPex

Sistema Press-Fitting para Tuberías Multicapa

El Sistema Press-Fitting Universal
(Compatible con perfiles RF+U+H+TH)



Nuevas Llaves de Bola

Tarifa Abril 2026

Blansol
70
aniversario

BARBI

Tuberías Multicapa - Multilayer Pipes - Tubes Multicouche



Tubería PERT/AL/PERT en Rollo - *PERT/AL/PERT Pipes* - Tubes Multicouche PERT/AL/PERT

Medida	Presentación	Familia	Subfamilia	Artículo	Unidad Venta	Euros/m
16x2,0	Rollos 25 m	MULP	PT	1620025	Palet 52 rollos	3,13
16x2,0	Rollos 100 m	MULP	PT	1620100	Palet 24 rollos	3,13
16x2,0	Rollos 200 m	MULP	PT	1620200	Palet 14 rollos	3,13
16x2,0	Rollos 240 m	MULP	PT	1620240	Palet 12 rollos	3,13
16x2,0	Rollos 500 m	MULP	PT	1620500	Palet 6 rollos	3,13
20x2,0	Rollos 25 m	MULP	PT	2020025	Palet 48 rollos	4,29
20x2,0	Rollos 100 m	MULP	PT	2020100	Palet 18 rollos	4,29
25x2,5	Rollos 25 m	MULP	PT	2525025	Palet 32 rollos	7,85
25x2,5	Rollos 100 m	MULP	PT	2525100	Palet 12 rollos	7,85
32x3,0	Rollos 50 m	MULP	PT	3230050	Palet 12 rollos	12,89



Tubería PERT/AL/PERT en Barra - *PERT/AL/PERT Pipes in bars* - Tubes en barre PERT/AL/PERT

Medida	Presentación	Familia	Subfamilia	Artículo	Unidad Venta	Euros/m
16x2,0	Barras 4 m.	MULP	PT	1620004	Fajo 40 barras	3,43
20x2,0	Barras 4 m.	MULP	PT	2020004	Fajo 30 barras	4,71
25x2,5	Barras 4 m.	MULP	PT	2525004	Fajo 20 barras	8,63
32x3,0	Barras 4 m.	MULP	PT	3230004	Fajo 12 barras	14,18



Tubería PEX/AL/PEX en Rollo - *PEX/AL/PEX Multilayer Pipes* - Tubes Multicouche PEX/AL/PEX

Medida	Presentación	Familia	Subfamilia	Artículo	Unidad Venta	Euros/m
16x2,0	Rollos 25 m	MULP	TB	1620025	Palet 52 rollos	4,65
16x2,0	Rollos 100 m	MULP	TB	1620100	Palet 24 rollos	4,65
16x2,0	Rollos 200 m	MULP	TB	1620200	Palet 14 rollos	4,65
16x2,0	Rollos 500 m	MULP	TB	1620500	Palet 6 rollos	4,65
18x2,0	Rollos 100 m	MULP	TB	1820100	Palet 18 rollos	5,79
20x2,0	Rollos 25 m	MULP	TB	2020025	Palet 48 rollos	6,14
20x2,0	Rollos 100 m	MULP	TB	2020100	Palet 18 rollos	6,14
20x2,5	Rollos 100 m	MULP	TB	2025100	Palet 18 rollos	7,59
25x2,5	Rollos 25 m	MULP	TB	2525025	Palet 32 rollos	10,31
25x2,5	Rollos 100 m	MULP	TB	2525100	Palet 12 rollos	10,31
26x3,0	Rollos 100 m	MULP	TB	2630100	Palet 12 rollos	12,60
32x3,0	Rollos 50 m	MULP	TB	3230050	Palet 12 rollos	17,56



Tubería PEX/AL/PEX en Barra - *PEX/AL/PEX Pipes in bars* - Tubes en barre PEX/AL/PEX

Medida	Presentación	Familia	Subfamilia	Artículo	Unidad Venta	Euros/m
16x2,0	Barras 4 m.	MULP	TB	1620004	Fajo 40 barras	5,13
18x2,0	Barras 4 m.	MULP	TB	1820004	Fajo 40 barras	6,38
20x2,0	Barras 4 m.	MULP	TB	2020004	Fajo 30 barras	6,76
20x2,5	Barras 4 m.	MULP	TB	2025004	Fajo 30 barras	8,34
25x2,5	Barras 4 m.	MULP	TB	2525004	Fajo 20 barras	11,35
26x3,0	Barras 4 m.	MULP	TB	2630004	Fajo 20 barras	13,86
32x3,0	Barras 4 m.	MULP	TB	3230004	Fajo 12 barras	19,33
40x3,5	Barras 4 m.	MULP	TB	4035004	Fajo 10 barras	29,70
50x4,0	Barras 4 m.	MULP	TB	5040004	Fajo 7 barras	47,89
63x4,5	Barras 4 m.	MULP	TB	6345004	Fajo 4 barras	71,69

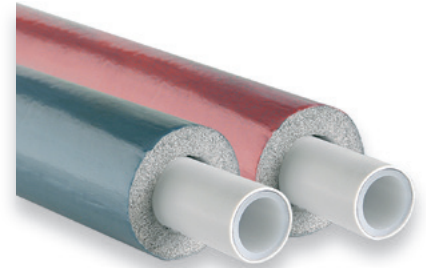
Tubería Aislada PERT/AL/PERT - Pre-insulated Pipes - Tubes Preisolés PERT/AL/PERT

Medida	Presentación	Color	Espesor	Unidad Venta	Código	Euros/m
16x2,0	Rollos 100 m	Azul / Blue	6 mm	Palet 12 rollos	MULPPA A162100	6,04
20x2,0	Rollos 100 m	Azul / Blue	6 mm	Palet 12 rollos	MULPPA A202100	7,85
25x2,5	Rollos 50 m	Azul / Blue	10 mm	Palet 12 rollos	MULPPA A252550	13,56
16x2,0	Rollos 100 m	Rojo / Red	6 mm	Palet 12 rollos	MULPPA R162100	6,04
20x2,0	Rollos 100 m	Rojo / Red	6 mm	Palet 12 rollos	MULPPA R202100	7,85
25x2,5	Rollos 50 m	Rojo / Red	10 mm	Palet 12 rollos	MULPPA R252550	13,56



Tubería Aislada PEX/AL/PEX - Pre-insulated Pipes - Tubes Preisolés PEX/AL/PEX

Medida	Presentación	Color	Espesor	Unidad Venta	Código	Euros/m
16x2,0	Rollos 100 m	Azul / Blue	6 mm	Palet 12 rollos	MULPTA A162100	7,33
16x2,0	Rollos 100 m	Azul / Blue	10 mm	Palet 12 rollos	MULPTA A162110	9,28
18x2,0	Rollos 100 m	Azul / Blue	6 mm	Palet 12 rollos	MULPTA A182100	8,48
20x2,0	Rollos 100 m	Azul / Blue	6 mm	Palet 12 rollos	MULPTA A220100	9,69
20x2,0	Rollos 100 m	Azul / Blue	10 mm	Palet 9 rollos	MULPTA A220110	12,60
20x2,5	Rollos 100 m	Azul / Blue	6 mm	Palet 12 rollos	MULPTA A225100	10,59
25x2,5	Rollos 50 m	Azul / Blue	10 mm	Palet 12 rollos	MULPTA A252550	16,38
26x3,0	Rollos 50 m	Azul / Blue	10 mm	Palet 12 rollos	MULPTA A263050	18,21
32x3,0	Rollos 25 m	Azul / Blue	10 mm	Palet 12 rollos	MULPTA A323025	26,09
16x2,0	Rollos 100 m	Rojo / Red	6 mm	Palet 12 rollos	MULPTA R162100	7,33
16x2,0	Rollos 100 m	Rojo / Red	10 mm	Palet 12 rollos	MULPTA R162110	9,28
18x2,0	Rollos 100 m	Rojo / Red	6 mm	Palet 12 rollos	MULPTA R182100	8,48
20x2,0	Rollos 100 m	Rojo / Red	6 mm	Palet 12 rollos	MULPTA R220100	9,69
20x2,0	Rollos 100 m	Rojo / Red	10 mm	Palet 9 rollos	MULPTA R220110	12,60
20x2,5	Rollos 100 m	Rojo / Red	6 mm	Palet 12 rollos	MULPTA R225100	10,59
25x2,5	Rollos 50 m	Rojo / Red	10 mm	Palet 12 rollos	MULPTA R252550	16,38
26x3,0	Rollos 50 m	Rojo / Red	10 mm	Palet 12 rollos	MULPTA R263050	18,21
32x3,0	Rollos 25 m	Rojo / Red	10 mm	Palet 12 rollos	MULPTA R323025	26,09



Tubería Forrada con Corrugado (PEX/AL/PEX) - Pipe in Pipe - Tubes Pregainés

Medida	Presentación	Color	Familia	Subfamilia	Artículo	Euros/m
16X2,0	Rollos 100 m	Rojo/Red	MULP	TG	R162010	8,46
16X2,0	Rollos 100 m	Azul/Blue	MULP	TG	A162010	8,46
20x2,0	Rollos 50 m	Rojo/Red	MULP	TG	R202050	12,01
20x2,0	Rollos 50 m	Azul/Blue	MULP	TG	A202050	12,01



Tubería MULTICAPA Flexio (especial Suelo Radiante)

Flexio MULTILAYER Pipes (Special for Underfloor Heating applications)

Tubes Flexio MULTICOUCHE (Spécial plancher chauffant)

Medida	Presentación	Familia	Subfamilia	Artículo	Unidad Venta	Euros/m
16x2,0	Rollos 240 m.	MULP	PT	F162024	Palet 12 rollos	3,13
16x2,0	Rollos 500 m.	MULP	PT	F162050	Palet 6 rollos	3,13



Tubería MULTICAPA Flexio con Auto-Fijación (especial Suelo Radiante)

Flexio MULTILAYER Pipes with Self-Fixing Tape (Special for Underfloor Heating Applications)

Tubes Flexio MULTICOUCHE (Spécial plancher chauffant)

Medida	Presentación	Familia	Subfamilia	Artículo	Unidad Venta	Euros/m
16x2,0	Rollos 240 m.	MULP	AT	F162024	Palet 12 rollos	4,69
16x2,0	Rollos 500 m.	MULP	AT	F162050	Palet 6 rollos	4,69



Accesorios Press-Fitting · Press-Fittings · Raccords a Sertir



Racor Fijo Rosca Macho - *Fixed Fitting with Male Thread* - Raccord Mâle Fixe

Medidas	Familia	Subfamilia	Artículo	Unidad de Venta	Euros
16 x 2,0 - 3/8 AG	MULP	TH	KRC 1638	50	5,22
16 x 2,0 - 1/2 AG	MULP	TH	KRC 1612	50	5,82
16 x 2,0 - 3/4 AG	MULP	TH	KRC 1634	50	12,37
18 x 2,0 - 1/2 AG	MULP	TH	KRC 1812	50	6,01
20 x 2,0 - 1/2 AG	MULP	TH	KRC 2X12	50	6,68
20 x 2,0 - 3/4 AG	MULP	TH	KRC 2X34	40	8,20
20 x 2,5 - 1/2 AG	MULP	AI	KRC 2012	50	9,76
20 x 2,5 - 3/4 AG	MULP	AI	KRC 2034	50	12,17
25 x 2,5 - 3/4 AG	MULP	TH	KRC 2534	40	9,65
25 x 2,5 - 1 AG	MULP	TH	KRC 251	20	14,20
26 x 3,0 - 3/4 AG	MULP	TH	KRC 2634	40	10,63
26 x 3,0 - 1 AG	MULP	TH	KRC 261	20	15,61
32 x 3,0 - 1 AG	MULP	TH	KRC 321	20	15,95
40 x 3,5 - 1 1/4 AG	MULP	AI	KRC 4014	10	41,99
50 x 4,0 - 1 1/2 AG	MULP	AI	KRC 5012	10	69,89
63 x 4,5 - 2 AG	MULP	AI	KRC 632	8	116,05



Racor Fijo Rosca Hembra - *Fixed Fitting with Female Thread* - Raccord Femelle Fixe

Medidas	Familia	Subfamilia	Artículo	Unidad de Venta	Euros
16 x 2,0 - 1/2 IG	MULP	TH	KRH 1612	50	6,61
18 x 2,0 - 1/2 IG	MULP	TH	KRH 1812	50	8,50
20 x 2,0 - 1/2 IG	MULP	TH	KRH 2X12	50	7,22
20 x 2,0 - 3/4 IG	MULP	TH	KRH 2X34	50	8,43
20 x 2,5 - 1/2 IG	MULP	AI	KRH 2012	50	10,71
25 x 2,5 - 3/4 IG	MULP	TH	KRH 2534	40	10,25
25 x 2,5 - 1 IG	MULP	TH	KRH 251	20	16,38
26 x 3,0 - 3/4 IG	MULP	TH	KRH 2634	40	11,29
26 x 3,0 - 1 IG	MULP	TH	KRH 261	20	18,02
32 x 3,0 - 1 IG	MULP	TH	KRH 321	20	19,84
40 x 3,5 - 1 1/4 IG	MULP	AI	KRH 4014	20	33,19
50 x 4,0 - 1 1/2 IG	MULP	AI	KRH 5012	10	49,64
63 x 4,5 - 2 IG	MULP	AI	KRH 632	4	92,64



Racor Móvil - *Female Loose Fitting* - Raccord Femelle Ecroû Tournant

Medidas	Familia	Subfamilia	Artículo	Unidad de Venta	Euros
16 x 2,0 - 3/8 IG	MULP	TH	KRM 1638	50	5,59
16 x 2,0 - 1/2 IG	MULP	TH	KRM 1612	50	6,31
16 x 2,0 - 3/4 IG	MULP	TH	KRM 1634	50	8,92
18 x 2,0 - 1/2 IG	MULP	AI	KRM 1812	50	8,68
20 x 2,0 - 1/2 IG	MULP	TH	KRM 2X12	50	6,61
20 x 2,0 - 3/4 IG	MULP	TH	KRM 2X34	50	9,47
20 x 2,5 - 1/2 IG	MULP	AI	KRM 2012	50	10,14
20 x 2,5 - 3/4 IG	MULP	AI	KRM 2034	50	14,96
25 x 2,5 - 3/4 IG	MULP	TH	KRM 2534	40	11,16
25 x 2,5 - 1 IG	MULP	TH	KRM 251	20	13,77
26 x 3,0 - 3/4 IG	MULP	TH	KRM 2634	40	12,28
26 x 3,0 - 1 IG	MULP	TH	KRM 261	20	15,15
32 x 3,0 - 1 IG	MULP	TH	KRM 321	20	16,69
40 x 3,5 - 1 1/4 IG	MULP	AI	KRM 4014	10	44,60
50 x 4,0 - 1 1/2 IG	MULP	AI	KRM 5012	5	48,66
63 x 4,5 - 2 IG	MULP	AI	KRM 632	4	88,57

Racor Móvil PPSU - PPSU Female Loose Fitting - Raccord Femelle Ecrou Tournant en PPSU

Medidas	Familia	Subfamilia	Artículo	Unidad de Venta	Euros
16 x 2,0 - 1/2 IG	MULP	PL	KRM 1612	50	5,22
20 x 2,0 - 1/2 IG	MULP	PL	KRM 2X12	50	5,77
20 x 2,0 - 3/4 IG	MULP	PL	KRM 2X34	50	8,13
25 x 2,5 - 3/4 IG	MULP	PL	KRM 2534	40	8,92
26 x 3,0 - 3/4 IG	MULP	PL	KRM 2634	40	9,81
32 x 3,0 - 1 IG	MULP	PL	KRM 321	20	13,34


Manguito Unión - Equal Union - Manchon de Liaison Egal

Medidas	Familia	Subfamilia	Artículo	Unidad de Venta	Euros
16 x 2,0	MULP	TH	KMU 16	50	5,29
18 x 2,0	MULP	TH	KMU 18	50	7,70
20 x 2,0	MULP	TH	KMU 2X	50	6,98
20 x 2,5	MULP	AI	KMU 20	50	12,26
25 x 2,5	MULP	TH	KMU 25	40	11,22
26 x 3,0	MULP	TH	KMU 26	40	12,36
32 x 3,0	MULP	TH	KMU 32	20	16,87
40 x 3,5	MULP	AI	KMU 40	20	39,80
50 x 4,0	MULP	AI	KMU 50	10	67,11
63 x 4,5	MULP	AI	KMU 63	4	145,49


Manguito Unión PPSU - PPSU Equal Union - Manchon de Liaison Egal en PPSU

Medidas	Familia	Subfamilia	Artículo	Unidad de Venta	Euros
16x2,0	MULP	PL	KMU 16	50	3,82
20x2,0	MULP	PL	KMU 2X	50	4,98
25x2,5	MULP	PL	KMU 25	40	8,20
26x3,0	MULP	PL	KMU 26	40	9,01
32x3,0	MULP	PL	KMU 32	20	11,78
40x3,5	MULP	PL	KMU 40	20	27,86
50x4,0	MULP	PL	KMU 50	10	46,97
63x4,5	MULP	PL	KMU 63	4	101,84


Manguito Reducido - Reducing Union - Manchon de Liaison Inégal

Medidas	Familia	Subfamilia	Artículo	Unidad de Venta	Euros
20 x 2,0 - 16 x 2,0	MULP	TH	KMR 2X16	50	6,74
20 x 2,5 - 16 x 2,0	MULP	AI	KMR 2016	50	11,36
25 x 2,5 - 16 x 2,0	MULP	TH	KMR 2516	40	9,59
25 x 2,5 - 20 x 2,0	MULP	TH	KMR 252X	40	10,00
26 x 3,0 - 16 x 2,0	MULP	TH	KMR 2616	40	10,54
26 x 3,0 - 20 x 2,0	MULP	TH	KMR 262X	40	11,01
26 x 3,0 - 20 x 2,5	MULP	AI	KMR 2620	40	19,48
32 x 3,0 - 25 x 2,5	MULP	TH	KMR 3225	20	15,59
32 x 3,0 - 26 x 3,0	MULP	TH	KMR 3226	20	17,16
40 x 3,5 - 32 x 3,0	MULP	AI	KMR 4032	20	29,31
50 x 4,0 - 40 x 3,5	MULP	AI	KMR 5040	10	56,85
63 x 4,5 - 50 x 4,0	MULP	AI	KMR 6350	4	117,27


Manguito Reducido PPSU - PPSU Reducing Union - Manchon de Liaison Inégal en PPSU

Medidas	Familia	Subfamilia	Artículo	Unidad de Venta	Euros
20x2,0 - 16x2,0	MULP	PL	KMR 2X16	50	4,91
25x2,5 - 20x2,0	MULP	PL	KMR 252X	40	7,28
26x3,0 - 20x2,0	MULP	PL	KMR 262X	40	8,00
32x3,0 - 25x2,5	MULP	PL	KMR 3225	20	11,22
32x3,0 - 26x3,0	MULP	PL	KMR 3226	20	12,36
40x3,5 - 32x3,0	MULP	PL	KMR 4032	20	20,52
50x4,0 - 40x3,5	MULP	PL	KMR 5040	10	39,80
63x4,5 - 50x4,0	MULP	PL	KMR 6350	4	82,09





Codo - Elbow - Coude

Medidas	Familia	Subfamilia	Artículo	Unidad de Venta	Euros
16 x 2,0	MULP	TH	KC 16	50	7,34
18 x 2,0	MULP	AI	KC 18	50	8,50
20 x 2,0	MULP	TH	KC 2X	40	9,04
20 x 2,5	MULP	AI	KC 20	50	12,26
25 x 2,5	MULP	TH	KC 25	30	15,04
26 x 3,0	MULP	TH	KC 26	30	16,55
32 x 3,0	MULP	TH	KC 32	20	23,79
40 x 3,5	MULP	AI	KC 40	10	58,73
50 x 4,0	MULP	AI	KC 50	5	92,76
63 x 4,5	MULP	AI	KC 63	3	191,36



Codo PPSU - PPSU Elbow - Coude en PPSU

Medidas	Familia	Subfamilia	Artículo	Unidad de Venta	Euros
16x2,0	MULP	PL	KC 16	50	4,25
20x2,0	MULP	PL	KC 2X	40	5,77
25x2,5	MULP	PL	KC 25	30	9,83
26x3,0	MULP	PL	KC 26	30	10,82
32x3,0	MULP	PL	KC 32	20	15,17
40x3,5	MULP	PL	KC 40	10	41,11
50x4,0	MULP	PL	KC 50	5	64,95
63x4,5	MULP	PL	KC 63	3	133,94



Codo Base Fijación Corto - Elbow with Short Fixing Base - Coude avec Base de Fixation (Court)

Medidas	Familia	Subfamilia	Artículo	Unidad de Venta	Euros
16 x 2,0 - 1/2	MULP	TH	KCBF 162	25	10,68
20 x 2,0 - 1/2	MULP	TH	KCBF 2X2	25	10,86
20 x 2,5 - 1/2	MULP	AI	KCBF 202	25	16,18
20 x 2,5 - 3/4	MULP	AI	KCBF 204	10	21,15
25 x 2,5 - 3/4	MULP	TH	KCBF 254	20	15,72
26 x 3,0 - 3/4	MULP	TH	KCBF 264	20	17,29



Codo Base Fijación Largo - Elbow with Long Fixing Base - Coude avec Base de Fixation (Long)

Medidas	Familia	Subfamilia	Artículo	Unidad de Venta	Euros
16 x 2,0 - 1/2	MULP	TH	KCFC 162	25	11,59
20 x 2,5 - 1/2	MULP	AI	KCFC 202	25	16,79



Codo Terminal - Terminal Elbow with Threaded Female End - Coude Femelle

Medidas	Familia	Subfamilia	Artículo	Unidad de Venta	Euros
16 x 2,0 - 1/2 IG	MULP	TH	KTC 1612	50	7,40
18 x 2,0 - 1/2 IG	MULP	AI	KTC 1812	50	7,22
20 x 2,0 - 1/2 IG	MULP	TH	KTC 2X12	50	8,20
20 x 2,0 - 3/4 IG	MULP	TH	KTC 2X34	40	12,19
20 x 2,5 - 1/2 IG	MULP	AI	KTC 2012	50	11,06
20 x 2,5 - 3/4 IG	MULP	AI	KTC 2034	50	16,96
25 x 2,5 - 3/4 IG	MULP	TH	KTC 2534	30	13,29
26 x 3,0 - 3/4 IG	MULP	TH	KTC 2634	30	14,62
32 x 3,0 - 1 IG	MULP	TH	KTC 321	20	19,47

Codo Rosca Macho - Terminal Elbow with Male End - Coude Mâle

Medidas	Familia	Subfamilia	Artículo	Unidad de Venta	Euros
16 x 2,0 - 1/2 AG	MULP	TH	KCR 1612	50	7,28
18 x 2,0 - 1/2 AG	MULP	AI	KCR 1812	50	8,00
20 x 2,0 - 1/2 AG	MULP	TH	KCR 2X12	50	8,25
20 x 2,0 - 3/4 AG	MULP	TH	KCR 2X34	30	13,11
20 x 2,5 - 3/4 AG	MULP	AI	KCR 2034	15	19,40
25 x 2,5 - 3/4 AG	MULP	TH	KCR 2534	30	13,77
26 x 3,0 - 3/4 AG	MULP	TH	KCR 2634	30	15,15


Codo Tuerca Móvil - Terminal Loose Elbow - Coude Femelle Ecrou Tournant

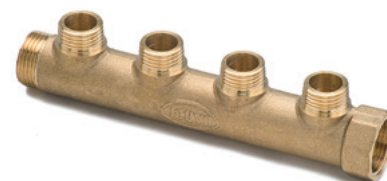
Medidas	Familia	Subfamilia	Artículo	Unidad de Venta	Euros
16 x 2,0 - 1/2 IG	MULP	TH	KCT 1612	50	16,32
16 x 2,0 - 3/4 IG	MULP	TH	KCT 1634	40	21,66
20 x 2,0 - 1/2 IG	MULP	TH	KCT 2X12	50	16,75
20 x 2,0 - 3/4 IG	MULP	TH	KCT 2X34	40	21,84
25 x 2,5 - 3/4 IG	MULP	TH	KCT 2534	30	25,85
26 x 3,0 - 3/4 IG	MULP	TH	KCT 2634	30	28,43


Kit Codo Pladur - Dry-Wall Elbow - Kit Coude Placo-Platrê

Medidas	Familia	Subfamilia	Artículo	Unidad de Venta	Euros
16 x 2,0 - 1/2	MULP	TH	KCPF 16	10	43,14
20 x 2,0 - 1/2	MULP	TH	KCPF 2X	10	43,83


Colectores BARBI (Estampados y Con Asiento Plano para Racor Móvil BARBI)
Colector - Manifold - Collecteur

Medidas	Familia	Subfamilia	Artículo	Unidad de Venta	Euros
3/4" - 2	PRET	AL	COL 234	30	29,74
3/4" - 3	PRET	AL	COL 334	20	40,10
3/4" - 4	PRET	AL	COL 434	15	51,26
1" - 2	PRET	AL	COL 21	20	38,88
1" - 3	PRET	AL	COL 31	15	48,42
1" - 4	PRET	AL	COL 41	25	67,28


Tes Iguales - Equal Tees - Té Egal

Medidas	Familia	Subfamilia	Artículo	Unidad de Venta	Euros
16 x 2,0	MULP	TH	KT 16	40	10,00
18 x 2,0	MULP	AI	KT 18	40	12,32
20 x 2,0	MULP	TH	KT 2X	35	13,16
20 x 2,5	MULP	AI	KT 20	40	20,42
25 x 2,5	MULP	TH	KT 25	20	20,87
26 x 3,0	MULP	TH	KT 26	20	22,96
32 x 3,0	MULP	TH	KT 32	15	32,82
40 x 3,5	MULP	AI	KT 40	10	83,96
50 x 4,0	MULP	AI	KT 50	5	131,77
63 x 4,5	MULP	AI	KT 63	4	274,71


Tes Iguales PPSU - PPSU Equal Tees - Té Egal en PPSU

Medidas	Familia	Subfamilia	Artículo	Unidad de Venta	Euros
16x2,0	MULP	PL	KT 16	40	6,55
20x2,0	MULP	PL	KT 2X	35	8,62
25,2,5	MULP	PL	KT 25	20	14,56
26x3,0	MULP	PL	KT 26	20	16,02
32x3,0	MULP	PL	KT 32	15	21,54
40x3,5	MULP	PL	KT 40	10	58,78





Tes Reducidas (Gama 20x2,0)

Reduced Tees (Range 20x2,0) - Té Inégal (Gamme 20x2,0)

Medidas	Familia	Subfamilia	Artículo	Unidad de Venta	Euros
16 - 20 - 16	MULP	TH	KT 162X6	35	13,72
20 - 16 - 16	MULP	TH	KT 2X166	35	13,29
20 - 16 - 20	MULP	TH	KT 2X16X	35	13,34
20 - 20 - 16	MULP	TH	KT 2X2X6	35	13,11
20 - 25 - 20	MULP	TH	KT 2X25X	20	19,66
25 - 16 - 25	MULP	TH	KT 25165	20	19,90
25 - 20 - 20	MULP	TH	KT 252XX	20	19,11
25 - 20 - 25	MULP	TH	KT 252X5	20	20,20
25 - 25 - 20	MULP	TH	KT 2525X	20	20,20
20 - 26 - 20	MULP	TH	KT 2X26X	20	18,98
26 - 16 - 26	MULP	TH	KT 26166	20	21,89
26 - 20 - 20	MULP	TH	KT 262XX	20	21,04
26 - 20 - 26	MULP	TH	KT 262X6	20	22,23
26 - 26 - 20	MULP	TH	KT 2626X	20	22,23
32 - 20 - 32	MULP	TH	KT 322X2	15	31,61
32 - 25 - 25	MULP	TH	KT 32255	15	32,27
32 - 25 - 32	MULP	TH	KT 32252	15	33,06
32 - 26 - 26	MULP	TH	KT 32266	15	35,50
32 - 26 - 32	MULP	TH	KT 32262	15	36,38
40 - 32 - 32	MULP	AI	KT 40322	10	80,14
40 - 32 - 40	MULP	AI	KT 40320	10	80,81



Tes Reducidas PPSU (Gama 20x2,0)

PPSU Reduced Tees (Range 20x2,0) - Té Inégal en PPSU (Gamme 20x2,0)

Medidas	Familia	Subfamilia	Artículo	Unidad de Venta	Euros
20-16-16	MULP	PL	KT 2X166	35	8,68
20-16-20	MULP	PL	KT 2X16X	35	8,92
20-20-16	MULP	PL	KT 2X2X6	35	8,73
25-16-25	MULP	PL	KT 25165	20	13,59
25-20-20	MULP	PL	KT 252XX	20	12,91
25-20-25	MULP	PL	KT 252X5	20	13,96
25-25-20	MULP	PL	KT 2525X	20	13,96
26-16-26	MULP	PL	KT 26166	20	14,96
26-20-20	MULP	PL	KT 262XX	20	14,22
26-20-26	MULP	PL	KT 262X6	20	15,34
26-26-20	MULP	PL	KT 2626X	20	15,34
32-20-32	MULP	PL	KT 322X2	15	20,27
32-25-25	MULP	PL	KT 32255	15	21,11
32-25-32	MULP	PL	KT 32252	15	21,84
32-26-26	MULP	PL	KT 32266	15	23,23
32-26-32	MULP	PL	KT 32262	15	24,02
40-32-32	MULP	PL	KT 40322	10	56,10
40-32-40	MULP	PL	KT 40320	10	56,57



Tes Reducidas (Gama 20x2,5)

Reduced Tees (Range 20x2,5) - Té Inégal (Gamme 20x2,5)

Medidas	Familia	Subfamilia	Artículo	Unidad de Venta	Euros
20 - 16 - 16	MULP	AI	KT 20166	40	22,07
20 - 16 - 20	MULP	AI	KT 20160	40	22,07
20 - 18 - 18	MULP	AI	KT 20188	40	22,07
20 - 20 - 16	MULP	AI	KT 20206	40	22,07
26 - 20 - 16	MULP	AI	KT 26201	10	33,20
26 - 20 - 20	MULP	AI	KT 26200	20	33,20

Te Salida Rosca Hembra - Te with Female Threaded End - Té Sortie Femelle

Medidas	Familia	Subfamilia	Artículo	Unidad de Venta	Euros
16x2,0 - 1/2 IG	MULP	TH	KSH 1612	40	10,38
20x2,0 - 1/2 IG	MULP	TH	KSH 2X12	35	11,71
20x2,5 - 1/2 IG	MULP	AI	KSH 2012	40	21,33
25x2,5 - 3/4 IG	MULP	TH	KSH 2534	25	18,93
26x3,0 - 3/4 IG	MULP	TH	KSH 2634	25	20,82
32x3,0 - 3/4 IG	MULP	TH	KSH 3234	20	26,45
40x3,5 - 1 IG	MULP	AI	KSH 401	10	80,38
50x4,0 - 1 1/2 IG	MULP	AI	KSH 5012	5	123,77
63x4,5 - 2 IG	MULP	AI	KSH 632	4	234,79


Adaptador Eurokonus Junta Nylon - Eurokonus Connection - Adaptateur Eurokonus

Medidas	Familia	Subfamilia	Artículo	Unidad de Venta	Euros
16 x 2,0 - 3/4 IG	MULP	TH	KAE 1634	50	12,99
20 x 2,0 - 3/4 IG	MULP	TH	KAE 2X34	50	14,38


Tapón de Prueba para Calefacción - Test plug - Bouchon Essai Chauffage

Medidas	Familia	Subfamilia	Artículo	Unidad de Venta	Euros
16 x 2,0	MULP	AC	TPC 1620	20	23,29
20 x 2,0	MULP	AC	TPC 202X	20	33,52


Adaptador Tubo de Cobre a Compresión - Compression Copper Adaptor

- Adaptateur à Cuivre à Compression

Medidas	Familia	Subfamilia	Artículo	Unidad de Venta	Euros
16 x 2,0 - Cu 12 (30 mm)	MULP	TH	ACC 16	50	9,47
16 x 2,0 - Cu 14 (30 mm)	MULP	TH	ACC 164	50	9,47
16 x 2,0 - Cu 15 (30 mm)	MULP	TH	ACC 165	50	6,37
16 x 2,0 - Cu 16 (30 mm)	MULP	TH	ACC 166	50	9,47
20 x 2,0 - Cu 18 (30 mm)	MULP	AI	ACC 2X8	50	11,89
20 x 2,0 - Cu 22 (30 mm)	MULP	TH	ACC 2X2	50	9,16
20 x 2,5 - Cu 18 (30 mm)	MULP	AI	ACC 208	50	11,89
25 x 2,5 - Cu 22 (30 mm)	MULP	TH	ACC 252	40	11,35
26 x 3,0 - Cu 22 (30 mm)	MULP	TH	ACC 262	40	13,70
32 x 3,0 - Cu 28 (30 mm)	MULP	TH	ACC 328	25	27,27


Adaptador Tubo de Cobre a Soldar - Welding Copper Adaptor

- Adaptateur à Cuivre à Souder

Medidas	Familia	Subfamilia	Artículo	Unidad de Venta	Euros
16 x 2,0 - Cu 12	MULP	AI	KATC 162	50	4,13
16 x 2,0 - Cu 14	MULP	TH	KATC 164	50	4,18
16 x 2,0 - Cu 15	MULP	TH	KATC 165	50	5,09
16 x 2,0 - Cu 16	MULP	TH	KATC 166	50	4,67
20 x 2,0 - Cu 15	MULP	AI	KATC 2X5	50	6,25
20 x 2,0 - Cu 16	MULP	AI	KATC 2X6	50	6,74
20 x 2,0 - Cu 18	MULP	TH	KATC 2X8	50	7,95
25 x 2,5 - Cu 22	MULP	TH	KATC 252	40	10,08
26 x 3,0 - Cu 22	MULP	TH	KATC 262	40	11,09





Cuerpo Llave de Corte de Bola - *Passador de Corte* - Shut Off Ball Valve - Vanne D'Arrêt

Medidas	Familia	Subfamilia	Artículo	Unidad de Venta	Euros
● 16x2,0 (Cuadradillo)	MULP	TH	VAB16C	20	29,01
● 20x2,0 (Cuadradillo)	MULP	TH	VAB2XC	20	31,01
● 25x2,5 (Cuadradillo)	MULP	TH	VAB25C	20	41,56
● 26x3,0 (Cuadradillo)	MULP	TH	VAB26C	20	45,70



Cuerpo Llave de Corte de Bola en "U" - *Shut Off Valve "U"* - Vanne d'Arrêt "U"

Medidas	Familia	Subfamilia	Artículo	Unidad de Venta	Euros
● 20x2,0 (Cuadradillo)	MULP	TH	VBU2XC	10	44,06
● 25x2,5 (Cuadradillo)	MULP	TH	VBU25C	10	59,73



Cuerpo Llave de Corte de Soleta - *Shut Off Valve* - Vanne d'Arrêt

Medidas	Familia	Subfamilia	Artículo	Unidad de Venta	Euros
16x2,0 (Estriado)	MULP	TH	CUVSO16	20	29,01
20x2,0 (Estriado)	MULP	TH	CUVSO2X	20	31,01
20x2,5 (Estriado)	MULP	AI	CUVSO20	20	40,34
25x2,5 (Estriado)	MULP	TH	CUVSO25	20	41,56
26x3,0 (Estriado)	MULP	TH	CUVSO26	20	45,70



Cuerpo Llave en "U" de Soleta - *Shut Off Valve Serie "U"* - Vanne d'Arrêt en "U"

Medidas	Familia	Subfamilia	Artículo	Unidad de Venta	Euros
20x2,0 (Estriado)	MULP	TH	CUVEU2X	10	44,06
20x2,5 (Estriado)	MULP	AI	CUVEU20	10	47,52
25x2,5 (Estriado)	MULP	TH	CUVEU25	10	59,73
26x3,0 (Estriado)	MULP	TH	CUVEU26	10	59,73



Llave de Corte vista - *Shut-Off Valve* - Vanne d'Arrêt

Medidas	Familia	Subfamilia	Artículo	Unidad de Venta	Euros
Cpo. Llave Vista 20x2,0	MULP	TH	VABVI2X	20	29,77
Cpo. Llave Vista 25x2,5	MULP	TH	VABVI25	20	37,46
Cpo. Llave Vista 26x3,0	MULP	TH	VABVI26	20	41,22
Cpo. Llave Vista 32x3,0	MULP	TH	VABVI32	10	88,37



Mandos para las Llaves de Corte

Descripción	Familia	Subfamilia	Artículo	Unidad de Venta	Euros
Mando Pomo Llaves Rectas	PRET	AL	MPOMVAE	20	15,17
Mando Pomo Llaves "U"	PRET	AL	MPOMVAU	10	15,17
Mando Palanca	PRET	AL	MPAPVAB	20	15,17
Mando Reg. Oculta Llaves Rectas	PRET	AL	MFSOM	20	9,52
Mando Reg. Oculta Llaves en "U"	PRET	AL	MFUOM	10	9,52
● Mando Palanca (Cuadradillo)	PRET	AL	MPACUAD	20	15,17
● Mando Oculta (Cuadradillo)	PRET	AL	MOCCUAD	20	9,52



Alargador para Montura de Llave de Corte - *Lengthener for Shut-Off Valve*

Medida	Familia	Subfamilia	Artículo	Unidad de Venta	Euros
10 mm (Estriado)	PRET	AL	KALAR10	25	8,50
25 mm (Estriado)	PRET	AL	KALAR25	25	21,51
● 10 mm (Cuadradillo)	PRET	AL	KALA10C	25	8,50
● 25 mm (Cuadradillo)	PRET	AL	KALA25C	25	21,51
● 10 mm (cuad. a estr.)	PRET	AL	KAL10CE	25	8,50
● 25 mm (cuad. a estr.)	PRET	AL	KAL25CE	25	21,51

Herramienta Press-Fitting Klauke Mini - Klauke Press-Fitting Tool

Descripción	Familia	Subfamilia	Artículo	Unidad de Venta	Euros
Hta. MAP115 (16/32)	MULP	HT	MINI	1	6.345,38
Hta. MAP215 (16/32)	MULP	HT	MINI215	1	7.215,48
Hta. MAP2L19 (16/40)	MULP	HT	MINI40	1	8.338,15
Inserto TH 16	MULP	HT	MIITH16	1	455,92
Inserto TH 20	MULP	HT	MIITH20	1	455,92
Inserto TH 25	MULP	HT	MIITH25	1	455,92
Inserto TH 32	MULP	HT	MIITH32	1	455,92
Inserto U40 (Hta MAP2L19)	MULP	HT	MIU40	1	894,33



Placas de Fijación (Base accesorio 40 mm) - Fixing plate (Base of the Fitting 40 mm)

- Plaque de Fixation

Medidas	Familia	Subfamilia	Artículo	Unidad de Venta	Euros
150 mm	PRET	AC	PLACFIJ	75	9,87



Nota Válida para distancias entre apoyos de los accesorios de fijación de 40 mm.

Calibrador - Avellanador - Expander - Calibreur

Medidas	Familia	Subfamilia	Artículo	Unidad de Venta	Euros
16/32(20x2,0)	IXPR	HT	CAL 1632	1	250,75



Expandidor Diámetros Grandes - Expander Big Dimensions - Calibreur / Expanseur (40/50/63)

Medidas	Familia	Subfamilia	Artículo	Unidad de Venta	Euros
Kit 40-50-63	MULP	HT	CAL 5063	1	1.304,23



Calibrador Kalistar (Interior + Exterior) - Kalistar Calibrador - Calibreur Kalistar

Medidas	Familia	Subfamilia	Artículo	Unidad de Venta	Euros
16-20x2,0-25	IXPR	HT	K162025	1	253,68
16-20x2,0-26	IXPR	HT	K162026	1	253,68



Muelle Curvatubo - Bending Pipe Spring - Ressort

Medidas	Familia	Subfamilia	Artículo	Unidad de Venta	Euros
16 x 2,00	PRET	AC	MUE 1600	1	95,08
18 x 2,00	PRET	AC	MUE 1800	1	103,13
20 x 2,00	PRET	AC	URVAT 20	1	96,95
20 x 2,50	PRET	AC	MUE 2050	1	107,57
25 x 2,50 / 26 x 3,00	PRET	AC	URVAT 25	1	155,41





Industrial **Blansol** sa **BARBI**

Polígono Industrial Ambrosero
39791 Bárcena de Cicero
Cantabria (España)

Tel. 34-942-205 200

Fax 34-942-205 201

e-mail: general@barbi.es

www.blansol.es

Blansol

70

aniversario

BARBI